



Metalen tanken Réservoirs en métal

1.1 Metalen tanken

Réservoirs en métal

1.1.1	Recht dubbelwandig	Rectangulaire à double paroi
1.1.2	Rond dubbelwandig	Cylindrique à double paroi
1.1.3	Rond dubbelwandig ondergronds	Cylindrique à double paroi enterrés
1.1.4	Composiet straatdeksel	Couvercle composite
1.1.5	Recht enkelwandig	Rectangulaire à simple paroi
1.1.6	Rond enkelwandig	Cylindrique à simple paroi



Rechte dubbelwandige mazouttanken Réservoirs à mazout à double paroi rectangulaires

Uitgerust met:

- Aansluitingen: < 3000L: 1 x 1" + 2 x 2" + 2 x 6/4"
> 3000L: mangat Ø 500 met 4 x 2" + 1 x 6/4"
- Lekdetectie: < 5000L: visuele lekdetectie
> 5000L: permanente lekdetectie 220V met optisch en akoestisch alarm
- Plaatdikte: < 5000L: 4 + 3mm
> 5000L: 5 + 3mm
- Steunen onder de tank: standaard H 100mm
- Afwerking: metaalgrondverf en eindlaag in RAL 7024 (grijs), geschikt voor buitenopstelling mits onderhoud na enkele jaren of afscherming van regen
- Hijsogen, geschikt voor hijsen in lege toestand

Optioneel:

- Onderhoudsvrije afwerking in RAL naar keuze: staalstralen, metalliseren en coaten

Opmerkingen:

- De afmetingen zijn onderling omkeerbaar
- Bereken de totale hoogte van de tank: hoogte tank + steunen 100mm + aansluitingen 50mm of mangat 250mm
- Totale lengte bij tanken voorzien van een permanente lekdetectie = lengte van de tank + 200mm
- * Risico op kantelen: verankeren aangeraden

Équipés avec:

- Raccordements: < 3000L: 1 x 1" + 2 x 2" + 2 x 6/4"
> 3000L: trou d'homme Ø 500 avec 4 x 2" + 1 x 6/4"
- Détection de fuites: < 5000L: détection de fuites visuelle
> 5000L: détection de fuites permanente 220V avec alarme optique et acoustique
- Épaisseur de tôle: < 5000L: 4 + 3mm
> 5000L: 5 + 3mm
- Supports soudés au réservoir, H100 standard
- Finition: couche de fond et de finition en RAL 7024 (gris), convenable pour placement à l'extérieur, à condition d'entretien après quelques années ou de protection contre la pluie
- Des plaques pour le levage équilibré du réservoir vide

En option:

- Finition en RAL au choix sans entretien: grenailage, métallisation et couchage

Remarques:

- Les dimensions sont interchangeable
- Calculer la hauteur totale du réservoir: hauteur de la réservoir + supporte 100mm + 50mm connections ou puits d'accès 250mm
- Longueur totale des réservoirs avec détection de fuites permanente = longueur du réservoir + 200mm
- * Risque de basculement: a recommander d'ancrer





Rechte dubbelwandige mazouttanken Réservoirs à mazout à double paroi rectangulaires

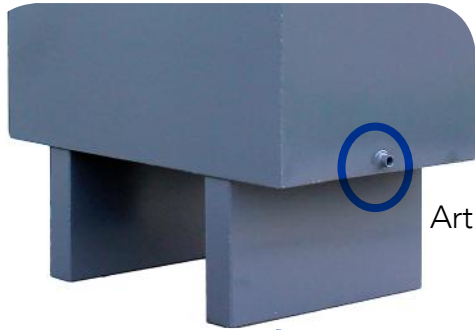
Art. Nr.	Inhoud Contenu	Breedte Largeur	Hoogte Hauteur	Lengte Longueur	Gewicht Poids
14048	880L	750	1000	1250	321kg
14049	1050L	750	1500	1000	370kg
14001	1300L	750	1500	1250	432kg
14002	1500L	750	1500	1500	494kg
14003	2100L	750	1500	2000	619kg
14050	2300L	1000	1000	2500	661kg
14004	2300L	1000	1250	2000	633kg
14005	2600L	750	1500	2500	744kg
14006	2800L	500*	2000	3000	938kg
14007	2800L	750	2000	2000	772kg
14008	2800L	1000	1500	2000	717kg
14051	2950L	1000	1250	2500	758k
14009	2950L	1250	1250	2000	724kg
14010	3200L	750	1500	3000	869kg
14011	3300L	500*	2000	3500	1077kg
14012	3450L	1000	1800	2000	817kg
14013	3550L	750	2000	2500	925kg
14014	3550L	1000	1500	2500	855kg
14015	3600L	1250	1500	2000	814kg
14016	3750L	750	1500	3500	993kg
14017	3750L	1250	1250	2500	862kg
14018	3750L	500*	2000	4000	883kg
14019	3800L	1000	2000	2000	1215kg
14020	4250L	500*	2000	4500	1354kg
14021	4300L	750	2000	3000	1077kg
14022	4300L	750	1500	4000	1118kg
14023	4300L	1000	1500	3000	994kg
14024	4300L	1500	1500	2000	911kg

Art. Nr.	Inhoud Contenu	Breedte Largeur	Hoogte Hauteur	Lengte Longueur	Gewicht Poids
14025	4500L	1250	1500	2500	967kg
14026	4650L	1250	1500	2600	997kg
14027	4750L	500*	2000	5000	1493kg
14028	4800L	1250	2000	2000	1132kg
14029	4800L	1000	2000	2500	1050kg
14030	4800L	1000	1250	4000	995kg
14052	4950L	1250	1500	2800	1119kg
14031	5400L	1500	1500	2500	1230kg
14032	5400L	1250	1500	3000	1278kg
14053	5700L	1500	2000	2000	1262kg
14033	6500L	1500	1500	3000	1421kg
14054	7200L	1500	2000	2500	1485kg
14034	7500L	1500	1500	3500	1611kg
14035	8700L	1500	1500	4000	1802kg
14036	8700L	1500	2000	3000	1707kg
14037	9700L	1500	1500	4500	1992kg
14038	9700L	2000	2000	2500	1771kg
14039	10.000L	1500	2000	3500	1930kg
14040	11.500L	1500	2000	4000	2152kg
14041	11.500L	2000	2000	3000	2026kg
14042	13.000L	1500	2000	4500	2374kg
14043	13.500L	2000	2000	3500	2280kg
14044	14.500L	1500	2000	5000	2597kg
14045	15.500L	2000	2000	4000	2534kg
14046	17.500L	2000	2000	4500	2789kg
14047	19.500L	2000	2000	5000	3043kg
14055	23.400L	2000	2000	6000	3552kg



Rechte dubbelwandige mazouttanken Réservoirs à mazout à double paroi rectangulaires

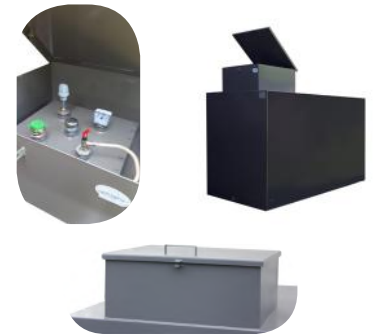
Toebehoren | Accessoires



Art. nr. 35025



Art. nr. 10031



Art. nr. 10058 - 10059



Art. nr. 10057



Art. nr. 10041



Art. nr. 10042



Art.nr. 34511

Art. nr.	Omschrijving Description
35025	Onderaftap 1" Sortie en bas 1"
35031	Kogelkraan M/F 1" Vanne à boisseau sphérique M/F 1"
34511	Permanente lekdetectie < 5000L Détection de fuites permanente < 5000 L
10031	Steunen hoogte 300mm - 400mm Support hauteur 300mm-400mm
10041	Tankladder gemonteerd Échelle assemblée
10042	Vulpunt 2" op bereikbare hoogte, voorzien van terugslagklep en kogelkraan Tuyau de remplissage 2" à la hauteur accessible, avec clapet de retenue et vanne à bille
10057	Afsluitbare overkapping rond de aansluitingen en toebehoren met horizontaal scharnierende deur Couverture verrouillable autour des raccordements et accessoires avec porte à charnière horizontale
10058	Afsluitbare overkapping rond de aansluitingen en toebehoren met verticaal scharnierend deksel, voorzien van gasveren Couverture verrouillable autour des raccordements et accessoires avec couvercle à charnière verticale, équipée avec des ressorts à gaz.
10059	Afsluitbare overkapping rond het mangat en toebehoren met verticaal scharnierend deksel, voorzien van gasveren Couverture verrouillable autour de trou d'homme et accessoires avec couvercle à charnière verticale, équipée avec des ressorts à gaz.



Ronde dubbelwandige mazouttanken Réservoirs à mazout à double paroi cylindriques

Uitgerust met:

- Aansluitingen:
Ø 950 & 1250: mangat Ø 500 met 4 x 2" + 1 x 6/4"
Ø 1600: mangat Ø 600 met 4 x 2" + 1 x 6/4"
- Lekdetectie :
< 5000L: visuele lekdetectie
> 5000L: permanente lekdetectie 220V met optisch en akoestisch alarm
- Plaatdikte: 5 + 3mm
- Aangelaste consoles onder de tank, H 150mm
- Afwerking: metaalgrondverf en eindlaag in RAL 7024 (grijs), geschikt voor buitenopstelling mits onderhoud na enkele jaren of afscherming van regen
- Hijsogen, geschikt voor hijsen in lege toestand

Optioneel:

- Onderhoudsvrije afwerking in RAL naar keuze: staalstralen, metalliseren en coaten

Opmerkingen:

- Totale lengte bij tanken voorzien van een permanente lekdetectie = lengte van de tank + 200mm

CONFORM EN-12285-2

Équipés avec:

- Raccordements:
Ø 950 & 1250: trou d'homme Ø 500 avec 4 x 2" + 1 x 6/4"
Ø 1600: trou d'homme Ø 600 avec 4 x 2" + 1 x 6/4"
- Détection de fuites:
< 5000L: détection de fuites visuelle
> 5000L: détection de fuites permanente 220V avec alarme optique et acoustique
- Épaisseur de tôle: 5 + 3mm
- Pieds berceaux soudés au réservoir, H 150mm
- Finition: couche de fond et de finition en RAL 7024 (gris), convenable pour placement à l'extérieur, à condition d'entretien après quelques années ou de protection contre la pluie
- Des plaques pour le levage équilibré du réservoir vide

En option:

- Finition en RAL au choix sans entretien: grenailage, métallisation et couchage

Remarques:

- Longueur totale des réservoirs avec détection de fuites permanente = longueur du réservoir + 200mm

CONFORME EN-12285-2



Art. Nr.	Inhoud Contenu	Ø	Lengte Longueur	Gewicht Poids
13001	1200L	950	1850	351kg
13002	2250L	950	3350	674kg
13003	2900L	950	4350	770kg
13004	1900L	1250	1750	524kg
13005	2800L	1250	2500	717kg
13006	3200L	1250	2750	781kg
13007	3500L	1250	3000	845kg
13008	4100L	1250	3500	973kg
13009	4800L	1250	4000	1101kg
13010	5300L	1250	4500	1229kg
13011	6000L	1250	5000	1357kg
13012	3500L	1600	2000	810kg
13013	4500L	1600	2500	971kg
13014	4950L	1600	2700	1052kg
13015	5500L	1600	3000	1133kg
13016	6500L	1600	3500	1294kg
13017	7500L	1600	4000	1455kg
13018	8500L	1600	4500	1617kg
13019	9500L	1600	5000	1778kg
13020	10.000L	1600	5250	1859kg



Ronde dubbelwandige mazouttanken Réservoirs à mazout à double paroi cylindriques

Toebehoren | Accessoires



Art.nr. 35025



Art.nr. 10060-10061



Art.nr. 10056



Art.nr. 34511

Art. nr.	Omschrijving Description
35025	Onderaftap 1" Sortie en bas 1"
35031	Kogelkraan M-F 1" Vanne à boisseau sphérique M/F 1"
34511	Permanente lekdetectie < 5000L Détection de fuites permanente < 5000 L
10056	Afsluitbare overkapping rond de aansluitingen en toebehoren met horizontaal scharnierende deur. Voor tank met Ø 950, 1250 & 1600 Couverture verrouillable autour des raccordements et accessoires avec porte à charnière horizontale. Pour réservoir cylindrique Ø 950, 1250 et 1600.
10060	Afsluitbare overkapping rond het mangat en toebehoren met verticaal scharnierend deksel, voorzien van gasveren. Voor tank met Ø 950 & 1250 Couverture verrouillable autour de trou d'homme et accessoires avec couvercle à charnière verticale, équipée avec des ressorts à gaz. Pour réservoir cylindrique Ø 950 et 1250.
10061	Afsluitbare overkapping rond het mangat en toebehoren met verticaal scharnierend deksel, voorzien van gasveren. Voor tank met Ø 1600 Couverture verrouillable autour de trou d'homme et accessoires avec couvercle à charnière verticale, équipée avec des ressorts à gaz. Pour réservoir cylindrique Ø 1600.



Ronde dubbelwandige mazouttanken - ondergronds Réservoirs à mazout à double paroi cylindriques - enterrés

Uitgerust met:

- Aansluitingen:
Ø 1250: mangat Ø 500 met 4 x 2" + 1 x 6/4"
Ø 1600: mangat Ø 600 met 4 x 2" + 1 x 6/4"
- Plaatdikte: 5 + 3mm
- Permacor afwerking
Vorbereitung oppervlak: staalstralen SAE 2 1/2, Rz 50-100µ
Behandeling oppervlak: epoxyhars-coating PERMATEX 2107/HS, goedgekeurd door TÜV- Rheinland volgens DIN 4681, deel 3 en door KIWA, onder NEN 6905 als buitenbekleding voor ondergrondse opslagtanken, laagdikte 800µ
Controle behandeling: afvonktest op 14000V
- Lekdetectietoestel
- Lekdetectievloeistof in tussenruimte
- Extra vloeistof voor navulling van het lekdetectiereservoir
- Hijsogen, geschikt voor hijsen in lege toestand

CONFORM EN-12285-1

Équipés avec:

- Raccordements:
Ø 1250: trou d'homme Ø 500 avec 4 x 2" + 1 x 6/4"
Ø 1600: trou d'homme Ø 600 avec 4 x 2" + 1 x 6/4"
- Épaisseur de tôle: 5 + 3mm
- Finition Permacor
Préparation de surface: grenailage SAE 2 1/2, Rz 50-100µ
Traitement de surface: traitement avec résine epoxy PERMATEX, approuvé par TÜV-Rheinland selon DIN 4681, part 3 et par KIWA selon NEN 6905 comme revêtement extérieure pour des citernes enterrées, épaisseur de la couche 800µ
Contrôle: contrôle diélectrique à 14.000V
- Appareil de détection de fuites
- Liquide de détection de fuites entre les parois
- Liquide supplémentaire pour recharge de l'appareil de détection de fuites
- Des plaques pour le levage équilibré du réservoir vide

CONFORM EN-12285-1



Art. Nr.	Inhoud Contenu	Ø	Lengte Longueur	Gewicht Poids
15101	2800L	1250	2500	717kg
15103	3200L	1250	3000	845kg
15104	4100L	1250	3500	973kg
15105	4800L	1250	4000	1101kg
15106	5300L	1250	4500	1229kg
15107	6000L	1250	5000	1357kg
15108	3500L	1600	2000	810kg
15109	4500L	1600	2500	971kg

Art. Nr.	Inhoud Contenu	Ø	Lengte Longueur	Gewicht Poids
15110	4950L	1600	2700	1052kg
15111	5500L	1600	3000	1133kg
15112	6500L	1600	3500	1294kg
15113	7500L	1600	4000	1455kg
15114	8500L	1600	4500	1617kg
15115	9500L	1600	5000	1778kg
15116	10.000L	1600	5250	1859kg



Ronde dubbelwandige mazouttanken - ondergronds Réservoirs à mazout à double paroi cylindriques - enterrés

Toebehoren | Accessoires

Bezoekkamer:

- Op de tank gelast, water -en vloeistofdicht
- Uitwendig Permacor-coating en inwendig geschilderd
- Voorzien van een beugel voor de montage van het lekdetectiereservoir en een doorvoeropening van 2"

Chambre de visite:

- Soudée sur le réservoir, imperméable et étanche aux liquides
- Finition Permacor à l'extérieur et laquée à l'intérieur
- Equipée d'un étrier pour le montage du réservoir à détection de fuites et une ouverture de transit de 2"



Art. nr.	Omschrijving Description
10203	Bezoekkamer voor tank Ø 1250 (B750 x H600 x L750) Chambre de visite d'un réservoir Ø 1250 (La750 x H600 x Lo750)
10204	Bezoekkamer voor tank Ø 1600 (B900 x H600 x L750) Chambre de visite d'un réservoir Ø 1600 (La900 x H600 x Lo750)
10207	Deksel voor voetgangersverkeer voor bezoekkamer tank Ø 1250 Couvercle pour circulation piétonne pour chambre de visite d'un réservoir Ø 1250
10208	Deksel voor voetgangersverkeer voor bezoekkamer tank Ø 1600 Couvercle pour circulation piétonne pour chambre de visite d'un réservoir Ø 1600
10310	Aflsuitbaar deksel DMV scharnieren en gasveren Couvercle verrouillable avec des charnières et de ressorts à gaz

Deksels geschikt voor verkeerslast op aanvraag.

Couvercles pour charge de trafic sur demande.

Ankerframe:

- De tank wordt op het frame gemonteerd en is klaar voor plaatsing in gebieden met hoge grondwaterstanden.

Cadre d'ancrage:

- Le réservoir est monté sur un châssis et est prêt pour placement.

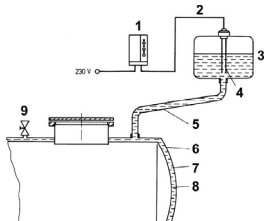


Art. nr.	Ankerframe Ø 1250 Cadre d'ancrage Ø 1250	Art. nr.	Ankerframe Ø 1600 Cadre d'ancrage Ø 1600
10221	2800L	10229	4500L
10222	3200L	10230	4950L
10223	3500L	10231	5500L
10224	4100L	10232	6500L
10225	4800L	10233	7500L
10226	5300L	10234	8500L
10227	6000L	10235	9500L
10228	3500L	10236	10.000L



Ronde dubbelwandige mazouttanken - ondergronds Réservoirs à mazout à double paroi cylindriques - enterrés

Lekdetectietoestel LAG-14 ER | Appareil de détection de fuites LAG-14ER



- | | |
|-------------------------------|------------------------|
| 1 Controle-eenheid | 1 Unité de commande |
| 2 Signaalleiding | 2 Câble de sonde |
| 3 Detectievluchtstofreservoir | 3 Réservoir LAG n°1 |
| 4 Sonde | 4 Sonde |
| 5 Verbindingsleiding | 5 Tube de raccordement |
| 6 Buitenmantel | 6 Paroi externe |
| 7 Controle ruimte | 7 Espace interstitiel |
| 8 Binnenmantel | 8 Paroi interne |
| 9 Controleventiel | 9 Robinet de test |



Montageset voor LAG-14 ER:

- Een test -en verluchtingsventiel met een slangpilaar met binnendraad- aansluiting van 1" voor de aansluiting op de mazouttank
- Een slangpilaar van 3/4" voor het reservoir
- Een slang in rubber 20 x 3mm met een lengte van 82cm
- Slangaansluitstukken, kabelverlengstuk voor het lekdetectietoestel, schroeven en pluggen voor de bevestiging van het reservoir.

Set de montage pour LAG-14 ER:

- Un soupape de test et d'aération avec un raccord de tuyau pourvu d'un filet intérieur de 1" pour le raccordement au réservoir
- Un raccord de tuyau de 3/4" pour le réservoir
- Un tuyau en caoutchouc 20 x 3mm avec une longueur de 82cm
- Jonctions de tuyau, pièce de rallonge de câble pour l'appareil de détection de fuites, des vis et des chevilles pour la fixation du réservoir.



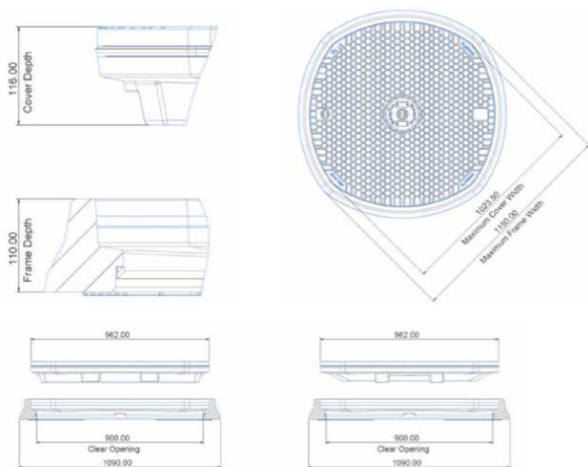
Art. nr.	Omschrijving Description
34005	Montageset voor LAG-14 ER Set de montage pour LAG-14 ER



Composiet straatdeksel | Geschikt voor verkeerslast - C250 Couvercle en composite | Convient pour la charge de trafic - C250

- Licht in gewicht
- Veilig
- Anti-slip
- Duurzaam
- Weinig onderhoud
- Niet corrodeerbaar

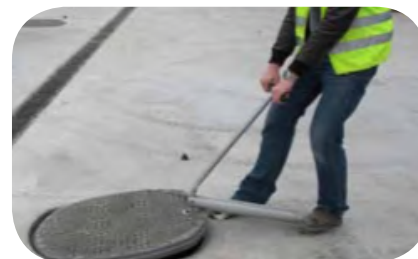
- Léger
- Sécurisant
- Antidérapant
- Durable
- Entretien simplifié
- Non-corrodable



Art. nr.	Omschrijving Description
35290	Putdeksel met composiet kader diam. 900mm Couvercle avec cadre en composite diam. 900mm
35291	Rok GRP 300mm voor SLC3600 Habit GRP 300mm pour SLC3600
35292	Putdeksel met composiet kader diam. 1060mm Couvercle avec cadre en composite diam. 1060mm
35293	Rok GRP 300mm voor SLC4200 Habit GRP 300mm pour SLC4200
35299	Hendel met voetbediening voor deksel Lever pour ouvrir le couvercle

Het openen gebeurt met hendel met voetpedaalassistentie.
L'ouverture se fait avec le levier avec de l'assistance de la pédale.

Art. nr. 35299

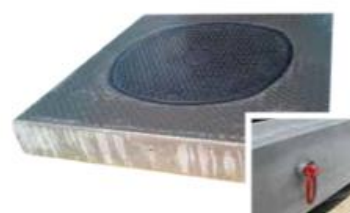


Bekistingsrokken SKI0036 (art. nr. 35291) en SKI0042 (art. nr. 35293)

- Klemt in het kader en wordt gekleefd op de werf.
- 300mm voor de SLC3600(DC).
- 300mm en 600mm voor de SLC4200(DC).

Habit GRP SKI0036 (art. nr. 35291) et SKI0042 (art. nr. 35293)

- Il est serré dans le cadre et collé à la cour.
- 300mm pour le SLC3600 (DC).
- 300mm et 600mm pour le SLC4200 (DC).





Composiet straatdeksel | Geschikt voor verkeerslast - C250 Couvercle en composite | Convient pour la charge de trafic - C250



Model	SLC3600(DC)	SLC4200(DC)
Vrije opening Libre passage	Ø 900 mm	Ø 1 060 mm
Buitenmaat Externe	Ø 962 mm	Ø 1122 mm
Gewicht deksel Poids	31 kg	40 kg
Glasvezel rok Habit en fibres de verre	SKI 0036	SKI 0042
Betonkrans (met anti-slip profiel) Tablier en béton (Surface antidérapante)	CONSLAB 36	CONSLAB 42
Afmeting betonkrans (mm) Dimensions tablier en béton (mm)	1450 x 1450 x 200	1600 x 1600 x 200
Type	Special hars / glasvezel composiet Mélange spécial de résine / fibres de verre	
Corrosie & chemische bestendigheid Corrosion & résistance chimique	Materialen en componenten zijn chemisch bestendig aan oliën, benzine, diesel, zout, water en mengsels van vernoemde substanties gedurende de hele levensduur van het deksel. Lichte verkleuring tijdens gebruik is vastgesteld. Matériaux et composants sont résistants aux huiles, essences, diesel, sel, eau et mélanges des substances citées durant toute la durée de vie du tampon. Une légère décoloration est observée pendant la période d'utilisation.	
Brandeigenschappen Propriété d'incendie	Zelfdovend als brandhaard verwijderd is Auto-extinguible dès que la source du feu est éliminée	
Profieldiepte Profondeur de la sculpture	Conform EN124:1994 - Klasse C250 Conforme EN124: 1994 - Classe C250	
Kleur Couleur	Standaard: zwart Andere kleuren optioneel in functie van aantallen Standard: noir Autres couleurs possible en fonction de quantités	
Lage omgevingstemperatuur Température ambiante basse	Geen min. limiet Pas de limite basse	
Hoge omgevingstemperatuur Température ambiante haute	Continu max. +110°C Kortstondig max. +200°C (ingieten in bitumen laag) Max. +110°C continu Max. +200°C courte période pendant (le coulage de l'enrobé)	



Rechte enkelwandige mazouttanken Réservoirs à mazout rectangulaires à simple paroi

Uitgerust met:

- Aansluitingen:
< 3000L: 1 x 1" + 2 x 2" + 2 x 6/4"
> 3000L: mangat Ø 500 met 4 x 2" + 1 x 6/4"
- Plaatdikte: < 5000L: 4mm
> 5000L: 5mm
- Steunen onder de tank: standaard H 100mm
- Afwerking: metaalgrondverf en eindlaag in RAL 7024 (grijs), geschikt voor buitenopstelling mits onderhoud na enkele jaren of afscherming van regen
- Hijsogen, geschikt voor hijsen in lege toestand

Optioneel:

- Onderhoudsvrije afwerking in RAL naar keuze: staalstralen, metalliseren en coaten

Opmerkingen:

- De afmetingen zijn onderling omkeerbaar
- Bereken de totale hoogte van de tank: hoogte tank + steunen 100mm + aansluitingen 50mm of mangat 250mm = totale hoogte
- * Risico op kantelen: verankeren aangeraden

Équipés avec:

- Raccordements:
<3000L: 1x1"+2x2"+2x6/4"
> 3000L: trou d'homme Ø 500 avec 4 x 2" + 1 x 6/4"
- Épaisseur de tôle: < 5000L: 4mm
> 5000L: 5mm
- Supports soudés au réservoir: H 100mm standard
- Finition: couche de fond et de finition en RAL 7024 (gris), convenable pour placement à l'extérieur, à condition d'entretien après quelques années ou de protection contre la pluie
- Des plaques pour le levage équilibré du réservoir vide

En option:

- Finition en RAL au choix sans entretien: grenailage, métallisation et couchage

Remarques:

- Les dimensions sont interchangeables
- Calculer la hauteur totale du réservoir: hauteur de la réservoir + supporte 100mm + 50mm connections ou puits d'accès 250mm = hauteur total
- * Risque de basculement: a recommander d'ancrer





Rechte enkelwandige mazouttanken Réservoirs à mazout rectangulaires à simple paroi

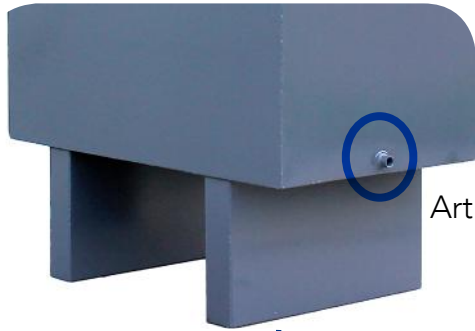
Art. Nr.	Inhoud Contenu	Breedte Largeur	Hoogte Hauteur	Lengte Longueur	Gewicht Poids
12050	930L	750	1000	1250	188kg
12051	1125L	750	1000	1500	216kg
12001	1400L	750	1500	1250	252kg
12002	2250L	750	1500	2000	360kg
12003	2500L	1000	1000	2500	384kg
12004	2500L	1000	1250	2000	368kg
12005	2800L	750	1500	2500	432kg
12006	2970L	1000	1500	2000	416kg
12008	2970L	500*	2000	3000	544kg
12009	2970L	750	2000	2000	448kg
12010	3125L	1000	1250	2500	440kg
12011	3125L	1250	1250	2000	420kg
12012	3375L	750	1500	3000	504kg
12013	3500L	500*	2000	3500	624kg
12014	3600L	1000	1800	2000	474kg
12015	3750L	1250	1500	2000	472kg
12016	3750L	1000	1500	2500	496kg
12017	3750L	750	2000	2500	536kg
12018	3900L	1250	1250	2500	500kg
12019	3900L	750	1500	3500	576kg
12020	4000L	1000	2000	2000	512kg
12021	4000L	500*	2000	4000	704kg
12022	4500L	500*	2000	4500	784kg
12023	4500L	750	2000	3000	624kg
12024	4500L	750	1500	4000	648kg
12025	4500L	1000	1500	3000	576kg
12026	4500L	1500	1500	2000	528kg

Art. Nr.	Inhoud Contenu	Breedte Largeur	Hoogte Hauteur	Lengte Longueur	Gewicht Poids
12027	4680L	1250	1500	2500	560kg
12028	4875L	1250	1500	2600	578kg
12029	4950L	1250	2000	2000	576kg
12030	4950L	1000	2000	2500	608kg
12031	4950L	1000	1250	4000	656k
12032	4950L	500*	2000	5000	864kg
12033	5625L	1500	1500	2500	780kg
12034	5625L	1250	1500	3000	810kg
12052	6000L	1500	2000	2000	800kg
12035	6750L	1500	1500	3000	900kg
12053	7500L	1500	2000	2500	940kg
12036	7800L	1500	1500	3500	1020kg
12037	9000L	1500	2000	3000	1140kg
12038	9000L	1500	1500	4000	1080kg
12039	10.000L	1500	1500	4500	1260kg
12040	10.000L	2000	2000	2500	1220kg
12041	10.500L	1500	2000	3500	1120kg
12042	12.000L	1500	2000	4000	1360kg
12043	12.000L	2000	2000	3000	1280kg
12044	13.500L	1500	2000	4500	1500kg
12045	14.000L	2000	2000	3500	1440kg
12046	15.000L	1500	2000	5000	1640kg
12047	16.000L	2000	2000	4000	1600kg
12048	18.000L	2000	2000	4500	1760kg
12049	20.000L	2000	2000	5000	1920kg
12050	24.000L	2000	2000	6000	2240kg



Rechte enkelwandige mazouttanken Réservoirs à mazout rectangulaires à simple paroi

Toebehoren | Accessoires



Art. nr. 35025



Art. nr. 10058 - 10059



Art. nr. 10031



Art. nr. 10057



Art. nr. 10041



Art. nr. 10042

Art. nr.	Omschrijving Description
35025	Onderaftap 1" Sortie en bas 1"
35031	Kogelkraan M/F 1" Vanne à boisseau sphérique M/F 1"
10031	Steunen hoogte 300mm - 400mm Support hauteur 300-400mm
10041	Tankladder gemonteerd Échelle assemblée
10042	Vulpunt 2" op bereikbare hoogte, voorzien van terugslagklep en kogelkraan Tuyau de remplissage 2" à la hauteur accessible, avec clapet de retenue et vanne à bille
10057	Afsluitbare overkapping rond de aansluitingen en toebehoren met horizontaal scharnierende deur Couverture verrouillable autour des raccordements et accessoires avec porte à charnière horizontale
10058	Afsluitbare overkapping rond de aansluitingen en toebehoren met verticaal scharnierend deksel, voorzien van gasveren Couverture verrouillable autour des raccordements et accessoires avec couvercle à charnière verticale, équipée avec des ressorts à gaz.
10059	Afsluitbare overkapping rond het mangat en toebehoren met verticaal scharnierend deksel, voorzien van gasveren Couverture verrouillable autour de trou d'homme et accessoires avec couvercle à charnière verticale, équipée avec des ressorts à gaz.



Ronde enkelwandige mazouttanken Réservoirs à mazout cylindriques à simple paroi

Uitgerust met:

- Aansluitingen:
Ø 950 & 1250: mangat Ø 500 met 4 x 2" + 1 x 6/4"
Ø 1600: mangat Ø 600 met 4 x 2" + 1 x 6/4"
- Plaatdikte: 5mm
- Aangelaste consoles onder de tank, H 150mm
- Afwerking: metaalgrondverf en eindlaag in RAL 7024 (grijs), geschikt voor buitenopstelling mits onderhoud na enkele jaren of afscherming van de regen
- Hijsogen, geschikt voor hijsen in lege toestand

Optioneel:

- Onderhoudsvrije afwerking in RAL naar keuze: staalstralen, metalliseren en coaten

CONFORM EN-12285-2

Art. nr.	Inhoud Contenu	Ø	Lengte Longueur	Gewicht Poids
11001	1500L	950	2400	296kg
11002	2100L	950	3150	385kg
11003	2400L	950	3600	445kg
11004	2900L	950	4400	534kg
11005	1900L	1250	1750	329kg
11006	2200L	1250	2000	369kg
11007	2800L	1250	2500	449kg
11008	3200L	1250	2750	489kg
11009	3500L	1250	3000	529kg
11010	4100L	1250	3500	609kg
11011	4400L	1250	3750	648kg
11012	4800L	1250	4000	688kg
11013	5300L	1250	4500	768kg
11014	5700L	1250	4750	808kg
11015	6000L	1250	5000	848kg
11016	6300L	1250	5250	888kg
11017	6600L	1250	5500	928kg

Équipés avec:

- Raccordements:
Ø 950 & 1250: trou d'homme Ø 500 avec 4 x 2" + 1 x 6/4"
Ø 1600: trou d'homme Ø 600 avec 4 x 2" + 1 x 6/4"
- Épaisseur de tôle: 5mm
- Pieds berceaux soudés au réservoir, H 150mm
- Finition: couche de fond et de finition en RAL 7024(gris), convenable pour placement à l'extérieur, à condition d'entretien après quelques années ou de protection contre la pluie
- Des plaques pour le levage équilibré du réservoir vide

En option:

- Finition en RAL au choix sans entretien: grenailage, métallisation et couchage

CONFORME EN-12285-2

Art. nr.	Inhoud Contenu	Ø	Lengte Longueur	Gewicht Poids
11018	3000L	1600	1750	455kg
11019	3500L	1600	2000	505kg
11020	4500L	1600	2500	606kg
11021	4950L	1600	2700	656kg
11022	5500L	1600	3000	706kg
11023	6000L	1600	3250	757kg
11024	6500L	1600	3500	807kg
11025	7000L	1600	3750	857kg
11026	7500L	1600	4000	907kg
11027	8500L	1600	4500	1008kg
11028	9000L	1600	4750	1058kg
11029	9500L	1600	5000	1108kg
11030	10.000L	1600	5250	1159kg
11031	10.500L	1600	5500	1209kg
11032	11.000L	1600	5750	1259kg
11033	11.500L	1600	6000	1309kg





Ronde enkelwandige mazouttanken Réservoirs à mazout cylindriques à simple paroi

Toebehoren | Accessoires



Art.nr. 35025



Art.nr. 10060-10061



Art.nr. 10056

Art. nr.	Omschrijving Description
35025	Onderaftap 1" Sortie en bas 1"
35031	Kogelkraan M-F 1" Vanne à boisseau sphérique M/F 1"
10056	Afsluitbare overkapping rond de aansluitingen en toebehoren met horizontaal scharnierende deur. Voor tank met Ø 950, 1250 & 1600 Couverture verrouillable autour des raccordements et accessoires avec porte à charnière horizontale. Pour réservoir cylindrique Ø 950, 1250 et 1600.
10060	Afsluitbare overkapping rond het mangat en toebehoren met verticaal scharnierend deksel, voorzien van gasveren. Voor tank met Ø 950 & 1250 Couverture verrouillable autour de trou d'homme et accessoires avec couvercle à charnière verticale, équipée avec des ressorts à gaz. Pour réservoir cylindrique Ø 950 et 1250.
10061	Afsluitbare overkapping rond het mangat en toebehoren met verticaal scharnierend deksel, voorzien van gasveren. Voor tank met Ø 1600 Couverture verrouillable autour de trou d'homme et accessoires avec couvercle à charnière verticale, équipée avec des ressorts à gaz. Pour réservoir cylindrique Ø 1600.